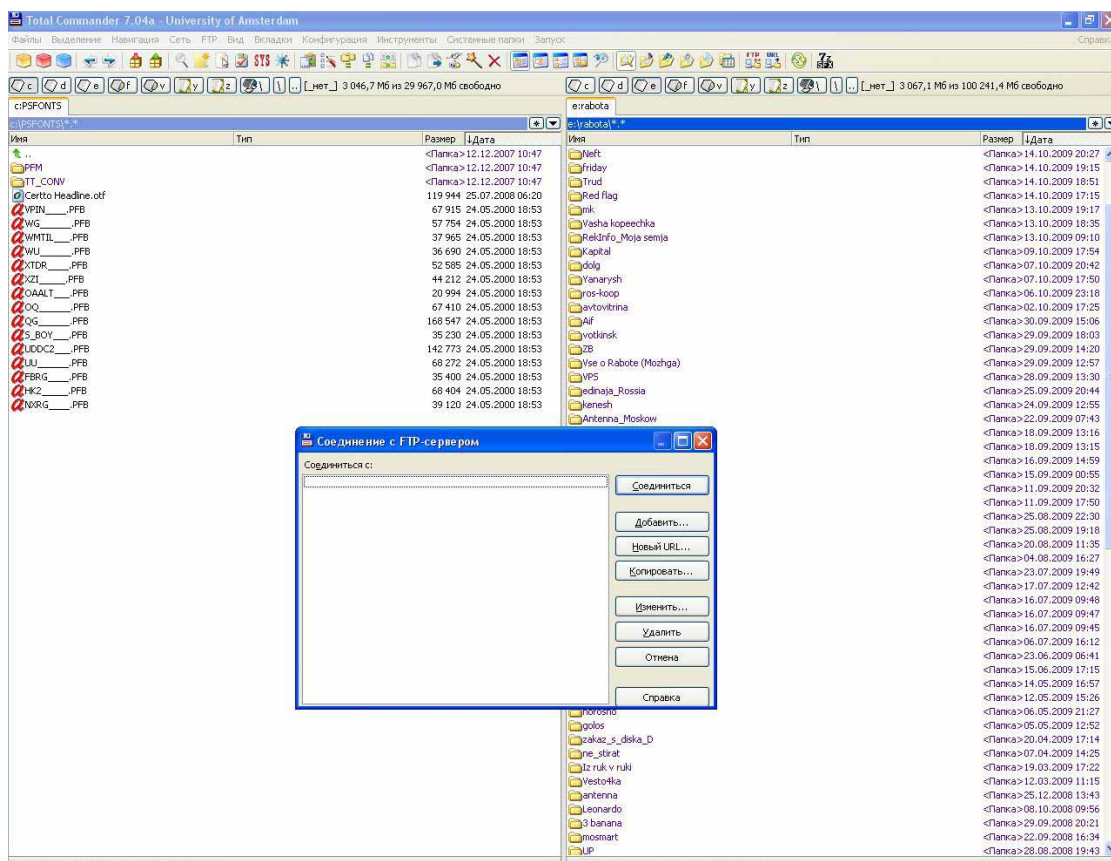


НАСТРОЙКА ПОДКЛЮЧЕНИЯ К FTP-СЕРВЕРУ “ИЖЕВСКОГО ПОЛИГРАФИЧЕСКОГО КОМБИНАТА“

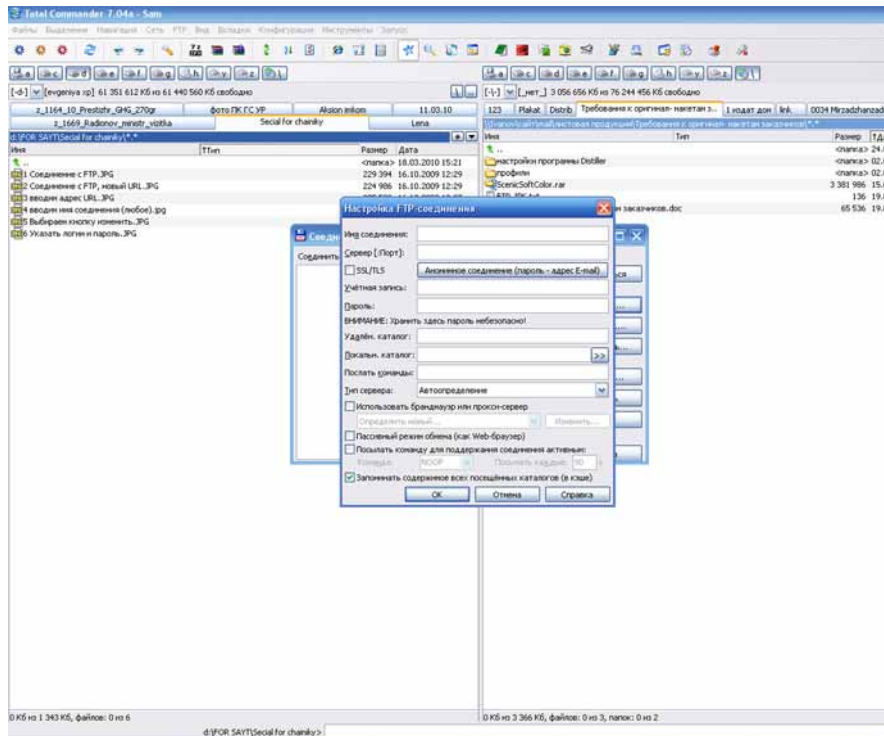
1. Для подключения к FTP-серверу необходимо:
2. иметь доступ в интернет
3. установить любой доступный Вам FTP-клиент. Рекомендуем установить Total Commander.
4. Для доступа к FTP-серверу каждому клиенту выдается персональный логин и пароль.
5. Доступные на сегодняшний день FTP-сервера:
Основной сервер: 80.82.167.82
Дополнительный сервер: 80.82.166.226

НАСТРОЙКА TOTAL COMMANDER

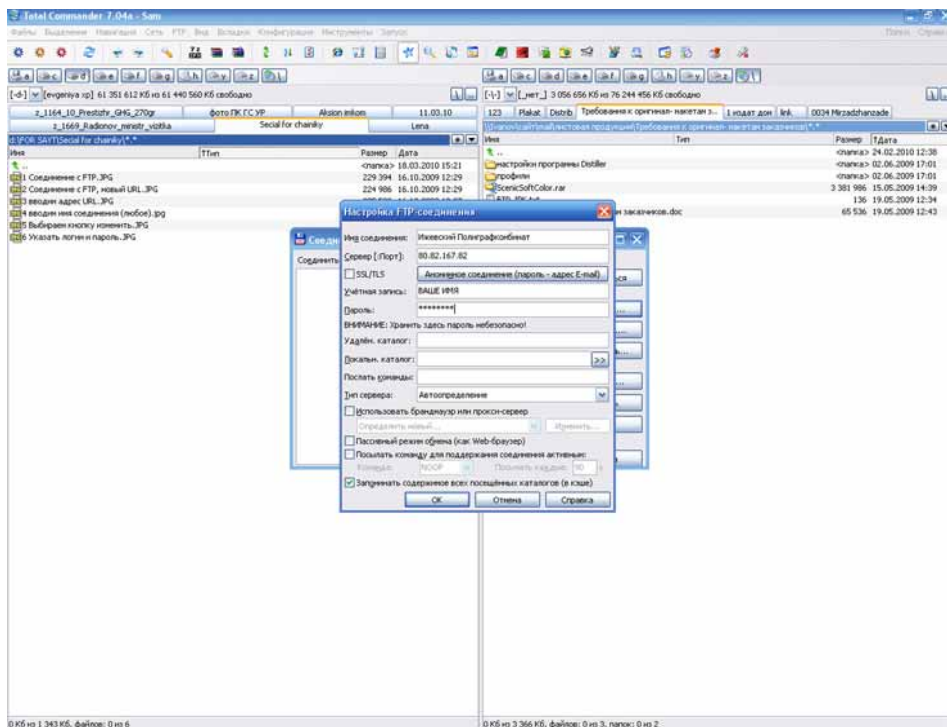
1. Запускаем Total Commander, в главном меню выбираем вкладку FTP, далее соединение с FTP-сервером.



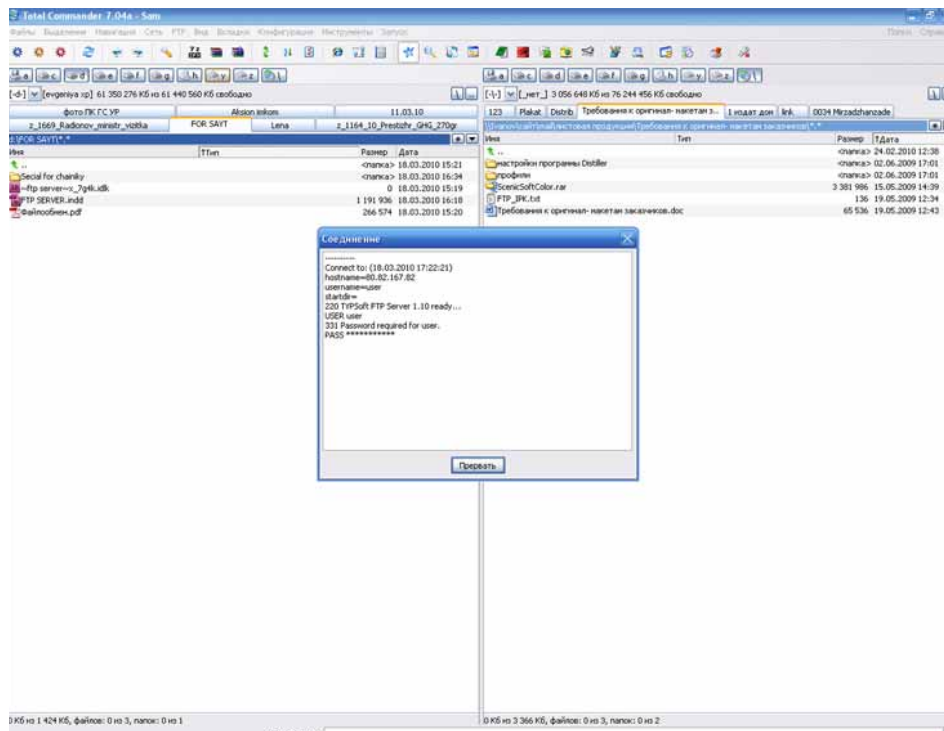
2. Нажмите кнопку Добавить. Откроется окно для нового соединения.



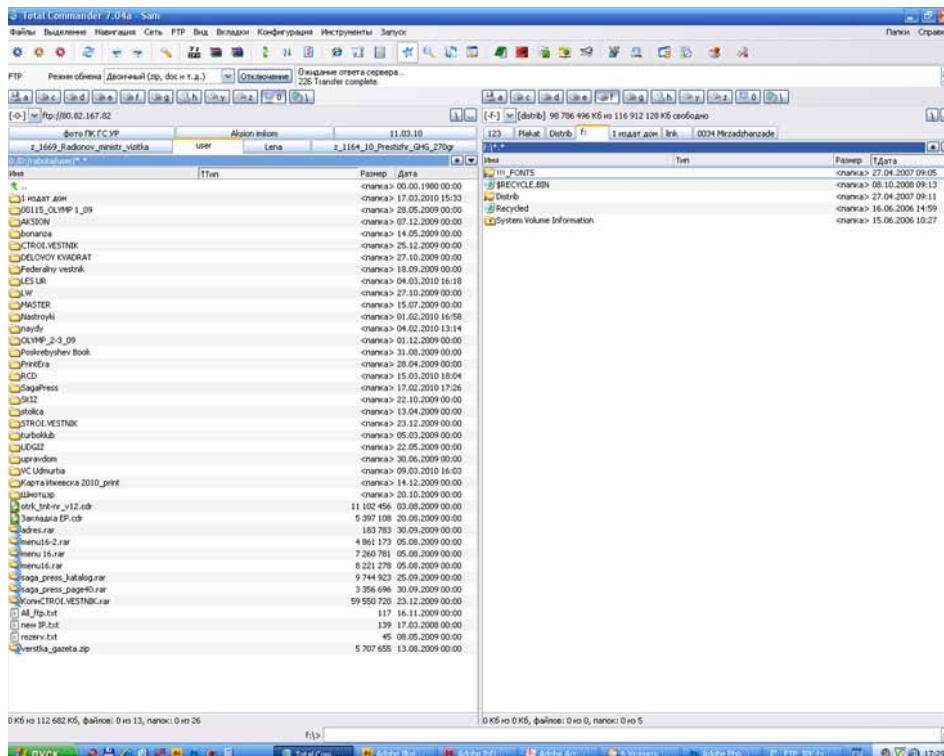
3. Вписываем необходимую информацию. В поле «Имя соединения» - вписываем Ижевский Полиграфкомбинат. В поле «Сервер: Порт» – впишите адрес FTP-сервера. В поле «Учетная запись» – введите параметры авторизации которые Вам дали инженеры -электроники.



4. В окне соединения появится запись «Ижевский Полиграфкомбинат», щелкните левой кнопкой мыши по этой записи и нажмите кнопку «Соединение». Начнется процесс соединения с сервером.



4. После окончания соединения в окне Total Commander вы увидите сервер «Ижевского Полиграфического комбината», в примере с левой стороны, с правой стороны будет диск Вашего компьютера.



5. Перед отправкой больших файлов их необходимо заархивировать. Это экономит время на передачу файлов. После передачи файлов сообщите об этом инженерам-электроникам.

Телефон инженеров-электроников: (3412) 90-44-70, 90-44-71.